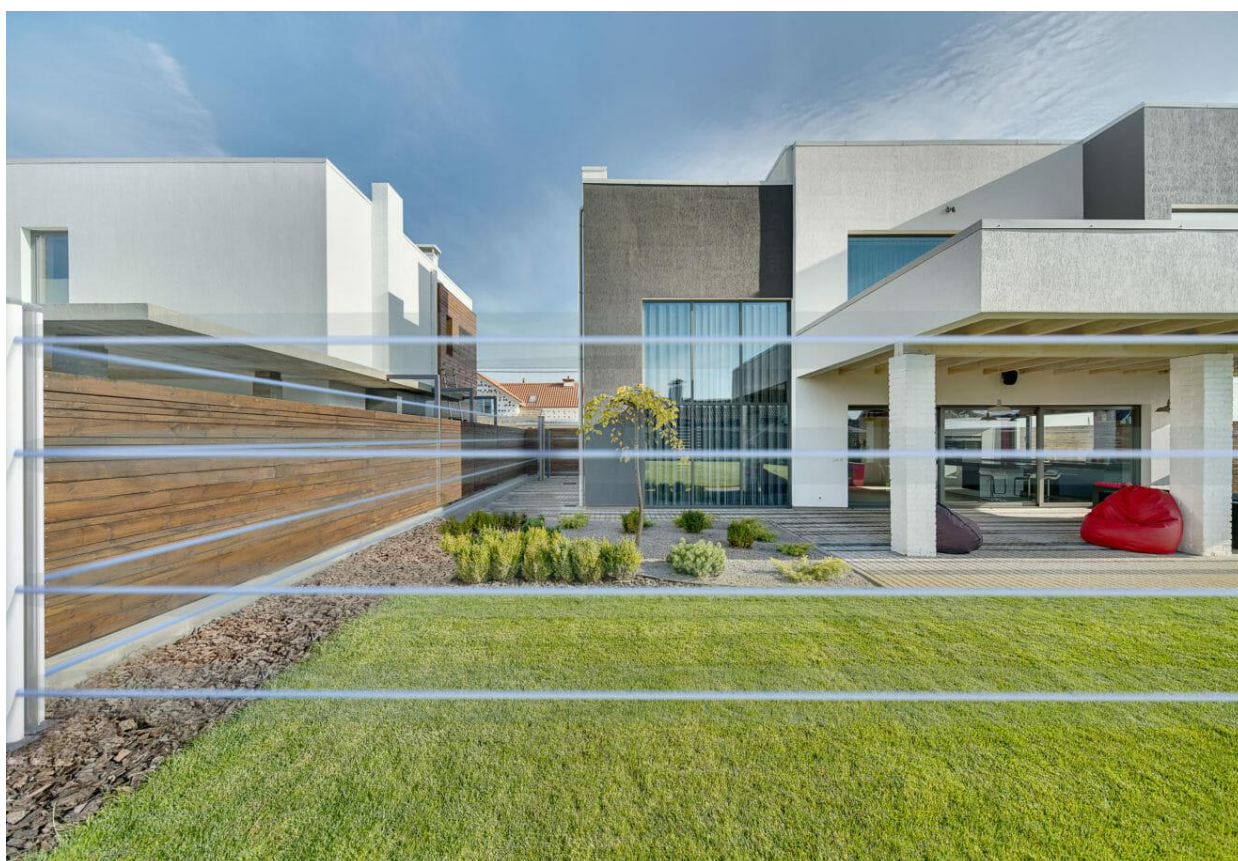




## MICRO-RAY 100

### LA PRIMA BARRIERA CON RAGGI A MICROONDA

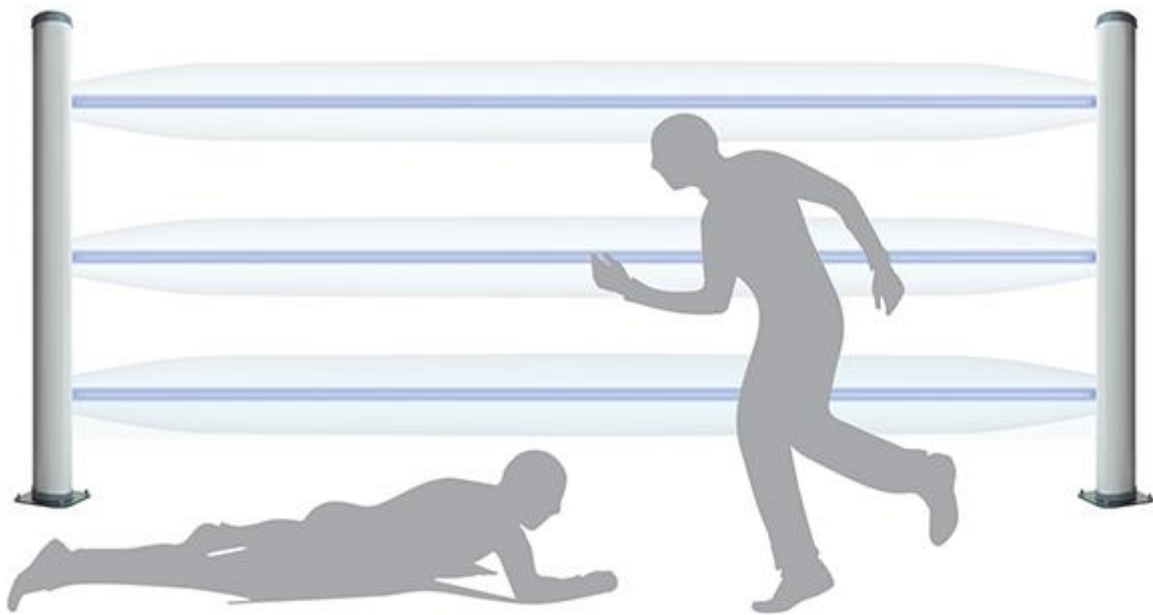


CIAS anticipa il mercato introducendo un nuovo concetto di barriera a microonda, capace di abbinare i vantaggi della protezione volumetrica a quelli dell'infrarosso lineare e superando brillantemente i limiti di entrambe.

**MICRO-RAY** è la prima colonna al mondo capace di sviluppare **RAGGI A MICROONDA** per la protezione efficace di corridoi anche molto stretti, a partire da 1m di larghezza.

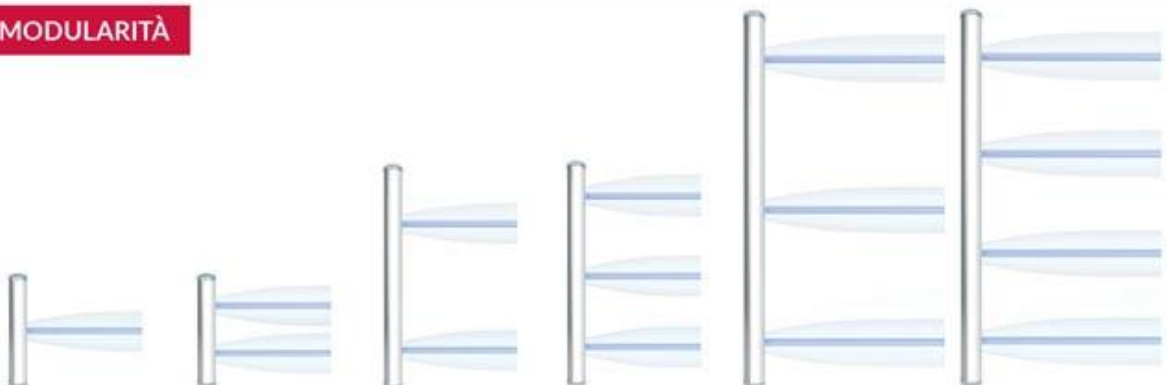
Grazie a speciali antenne a 24Ghz e all'analisi di segnale a Logica Fuzzy, Micro-Ray raggiunge il miglior compromesso rilevazione/allarme improprio, allo stesso tempo godendo di **totale immunità agli agenti atmosferici** e alle temperature più estreme, pertanto senza alcuna necessità di riscaldatori né di onerose routine di manutenzione della cover e riallineamenti dei raggi.

Caratteristiche come l'assenza di disqualifica, la velocità di rilevamento da 10mSec a 1sec, la memoria allarmi di 256 eventi per ogni raggio, soddisfano i più stretti requisiti dell'alta sicurezza.



**L'allarme avviene per interruzione dei raggi** e NON attraverso l'analisi della perturbazione generata da eventuali movimenti all'interno del volume. Ogni raggio può essere configurato con uno scenario diverso tra i 5 disponibili, come ad esempio **l'analisi dello strisciamento evoluta**, e con selezioni BASIC o ADVANCED rispetto ai tempi di interruzione dei raggi.

**MODULARITÀ**



Ogni colonna può essere equipaggiata da 1 a 4 raggi a microonda indipendenti nella gestione degli allarmi. La loro speciale disposizione permette l'**incrocio in angoli anche molto stretti** senza produrre la classica "zona morta". L'altezza di rilevazione arriva fino a 3m con libera configurazione raggi all'interno della **colonna pre-assemblata**, non visibile dall'esterno. Facilissima l'installazione con lo strumento di allineamento incorporato con autoverifica. Dotata di uscite relè di Allarme/Guasto/Manomissione per ogni raggio, e integrabile su RS485 e IP PoE è **collegabile a qualunque centrale antintrusione**. Per le caratteristiche complete **consulta la nuova brochure** ora disponibile.

## SAVE THE DATE

MICRO- RAY sarà presentata ufficialmente al mercato con una giornata dimostrativa all'aperto a inizio luglio e a fine settembre 2019.

RESTA AGGIORNATO SULLE DATE CONSULTANDO LA SEZIONE EVENTI CIAS!

---